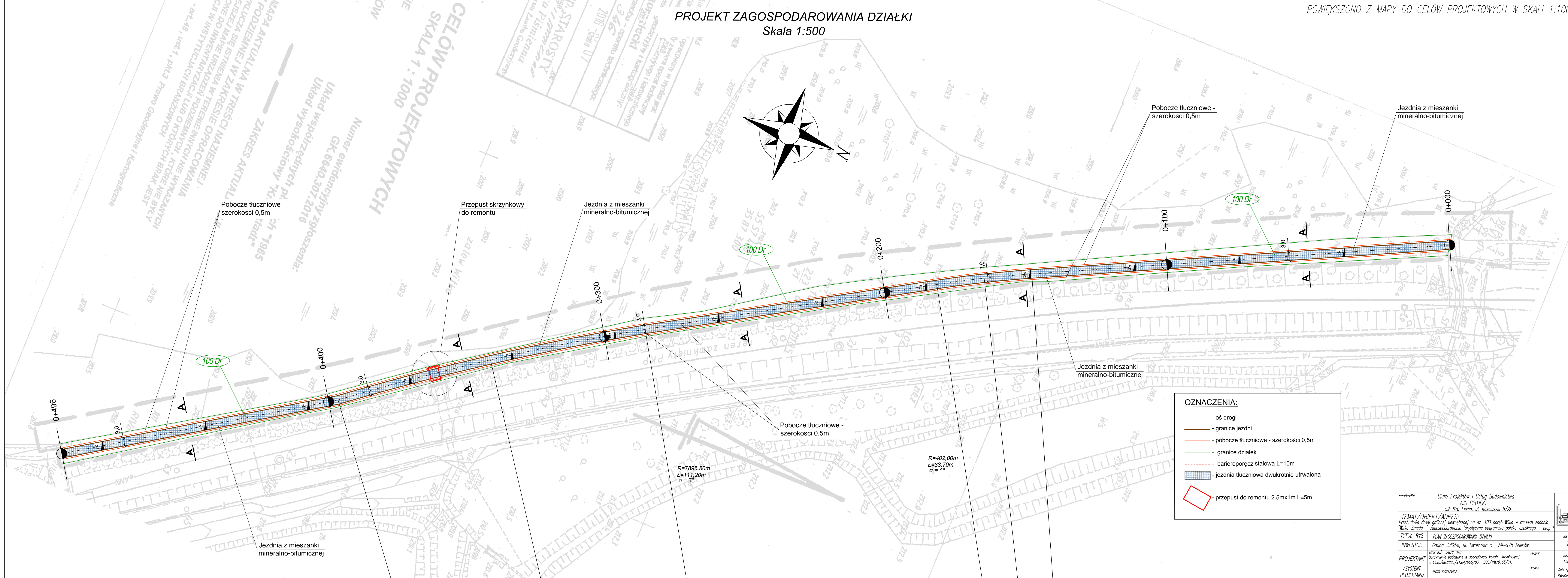
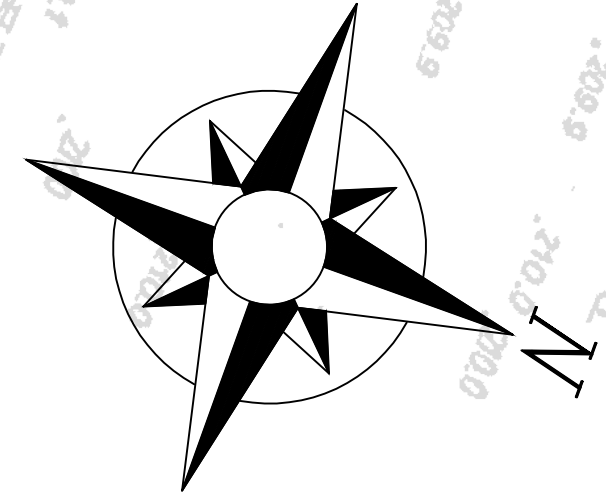


PROJEKT ZAGOSPODAROWANIA DZIAŁKI

Skala 1:500



Pobocze tłuczniowe - szerokości 0,5m

Przepust skrzynkowy do remontu

Jezdnia z mieszanki mineralno-bitumicznej

Pobocze tłuczniowe - szerokości 0,5m

Jezdnia z mieszanki mineralno-bitumicznej

100 Dr

0+400

100 Dr

0+200

0+100

0+000

0+496

Pobocze tłuczniowe - szerokości 0,5m

Jezdnia z mieszanki mineralno-bitumicznej

Jezdnia z mieszanki mineralno-bitumicznej

$R=7895,50m$
 $L=111,20m$
 $\alpha=7^\circ$

$R=402,00m$
 $L=33,70m$
 $\alpha=5^\circ$

OZNACZENIA:

- oś drogi
- granice jezdni
- pobocze tłuczniowe - szerokości 0,5m
- granice działek
- barieropęcz stalowa L=10m
- jezdnia tłuczniowa dwukrotnie utwardzona
- przepust do remontu 2.5mx1m L=5m

Biuro Projektów i Usług Budownictwa AJO PROJEKT 59-820 Lesna, ul. Kosciuszki 5/2A		
TEMAT/OBIĘKT/ADRES: Przebudowa drogi gminnej wewnętrznej na dz. 100 obręb Wilko w ramach zadania: Wilko-Smęda - zagospodarowanie turystyczne pogranicza polsko-czeskiego - etap I		
TYTUŁ RYS.	PLAN ZAGOSPODAROWANIA DZIAŁKI	NR RYS.
INWESTOR	Gmina Sulików, ul. Dworcowa 5, 59-975 Sulików	7
PROJEKTANT	MGR INŻ. JERZY DEK Uprawnienia budowlane w specjalności konstr.-inżynierskiej nr:1496/86/2285/91/64/D05/03, D05/MM/0165/01.	Podpis:
ASYSTENT PROJEKTANTA	PIOTR MISIELEWICZ	Podpis:
		SKALA: 1:500
		Data opracowania: Kwiecień 2016r.